

Penjelasan Protokol Penyinaran CT Scan

Pada aplikasi Si-Intan, disediakan 6 (enam) buah protokol penyinaran untuk dapat dipilih, yaitu:

1. CT Head
2. CT Neck
3. CT Chest
4. CT AbdoPelvis
5. CT ChestAbdoPelvis
6. CT Lumbar Spine

Pilihan menu protocol, dapat dilihat saat akan melakukan input data dosis pasien.

Start New Survey

| Age Group | Anatomical Region Protocol | Type of Scanner |
|--------------------|--|--------------------------|
| Baby/Infants (0-4) | CT Head CT Neck CT Chest CT AbdoPelvis CT ChestAbdoPelvis* CT Lumbar Spine* | Hitachi, Scenaria 64/128 |

Survey in progress (Overview)

Sebagaimana diketahui bahwa di lapangan atau di fasilitas pelayanan CT Scan, jenis pemeriksaan yang ditemui sangat bervariasi terminologinya sehingga tidak sama dengan terminologi yang ada dalam 6 jenis pemeriksaan yang tersedia.

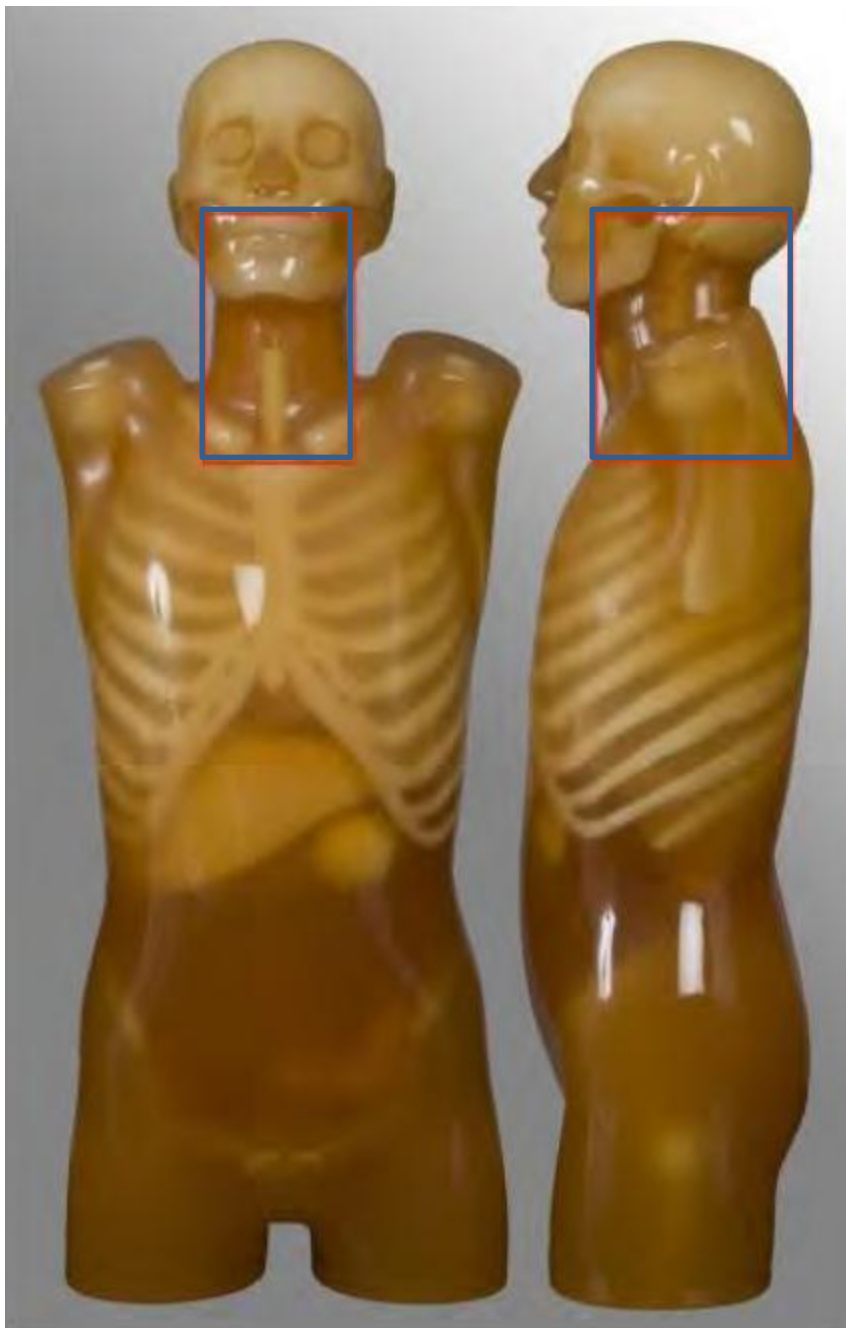
Oleh karena itu, pada tahap belum dapat disediakan semua pilihan jenis pemeriksaan yang ada di lapangan, maka kami akan memberikan lingkup dan gambaran dari 6 (enam) jenis pemeriksaan umum pada CT Scan tersebut berupa gambar dan rincian singkat.

Jika ada protocol yang belum tertampung dapat disesuaikan dengan area scanning sebagaimana gambar berikut:

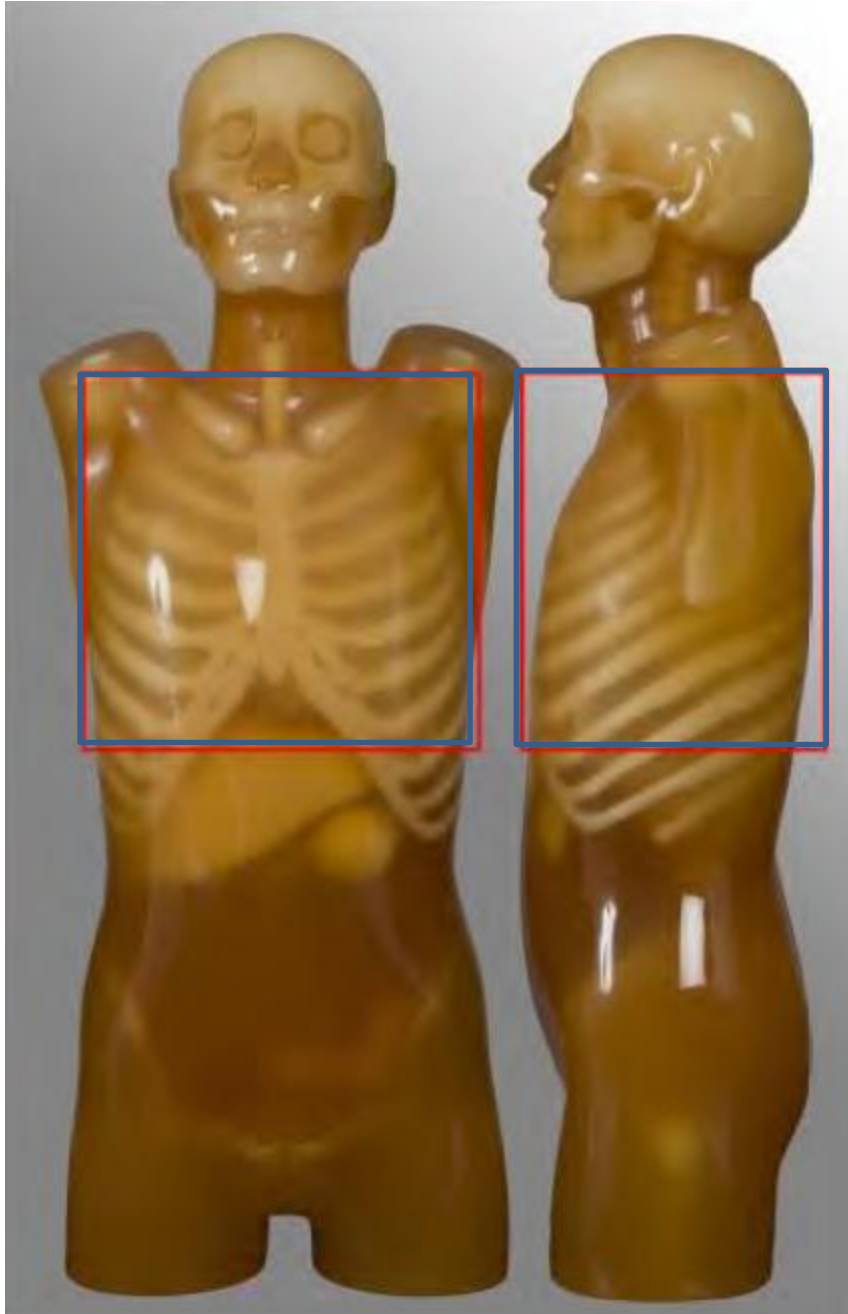
1. CT Head



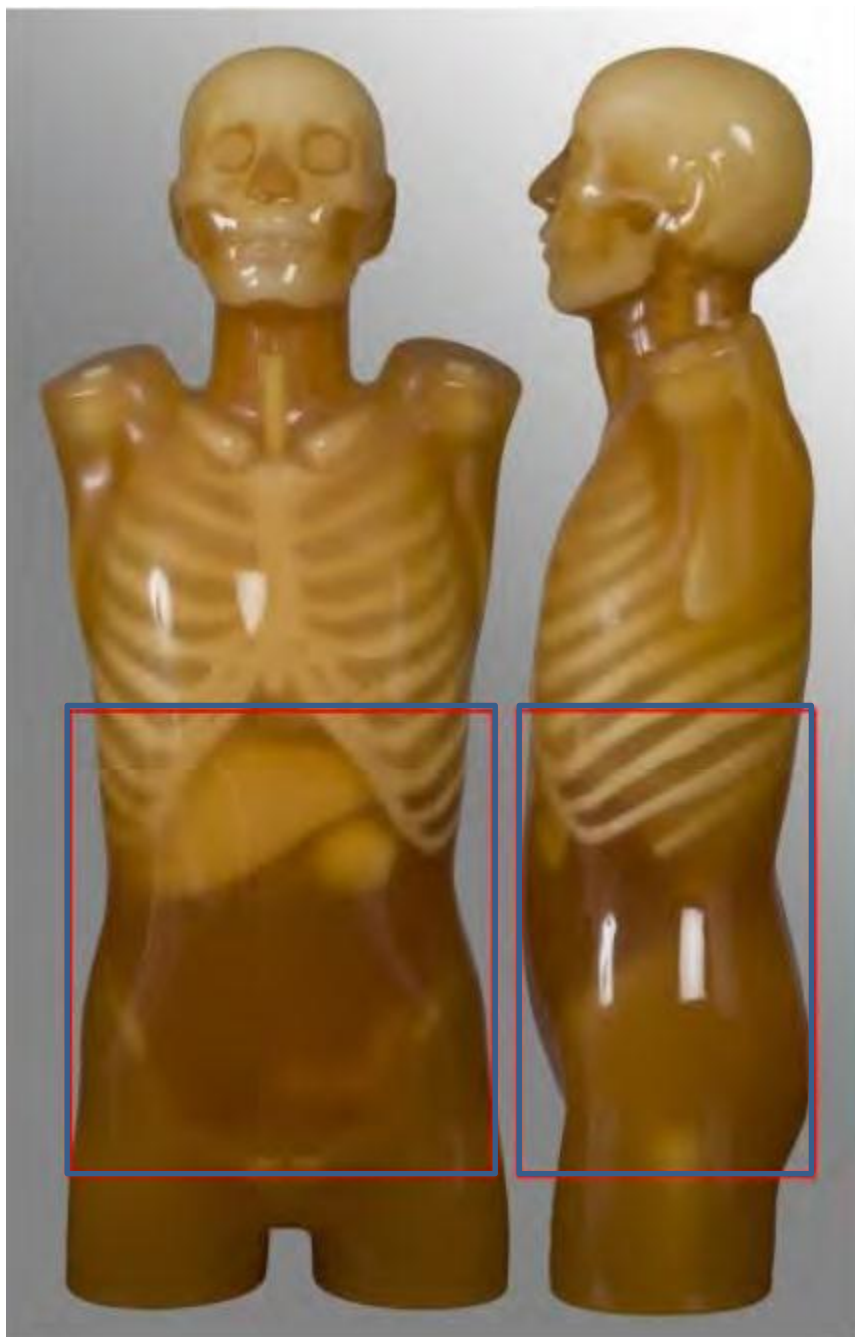
2. CT Neck



3. CT Chest



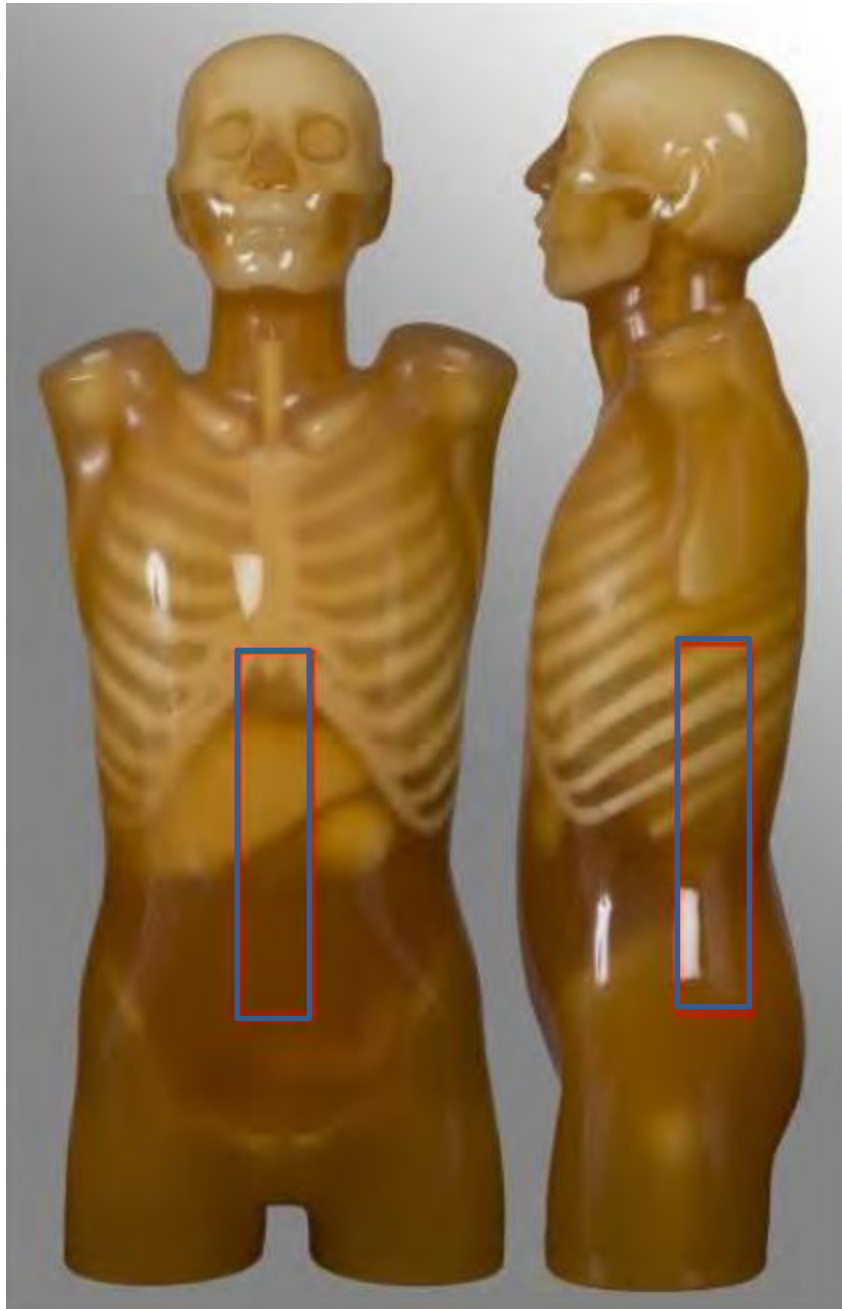
4. CT AbdoPelvis



5. CT ChestAbdoPelvis



6. CT Lumbar Spine



Sumber data gambar diperoleh dari:

<http://www.arpansa.gov.au/pubs/Services/NDRL/UserManual.pdf>